



ТЕРРИТОРИАЛЬНЫЙ ОРГАН ФЕДЕРАЛЬНОЙ
СЛУЖБЫ ГОСУДАРСТВЕННОЙ СТАТИСТИКИ
ПО РЕСПУБЛИКЕ МОРДОВИЯ

Транспортировка и хранение в Республике Мордовия



январь – декабрь 2022 года



ТЕРРИТОРИАЛЬНЫЙ ОРГАН
ФЕДЕРАЛЬНОЙ СЛУЖБЫ
ГОСУДАРСТВЕННОЙ СТАТИСТИКИ
ПО РЕСПУБЛИКЕ МОРДОВИЯ

Транспортировка и хранение в Республике Мордовия

январь – декабрь 2022 года

- 01 Методологические положения по статистике транспорта
- 02 Перевозки пассажиров*
- 03 Пассажирооборот*
- 04 Перевозки грузов *
без субъектов малого предпринимательства
- 05 Грузооборот транспорта*
без субъектов малого предпринимательства
- 06 Перевозки грузов на коммерческой основе *
без субъектов малого предпринимательства
- 07 Грузооборот транспорта на коммерческой основе*
без субъектов малого предпринимательства
- 08 Отгружено товаров собственного производства, выполнено работ и услуг собственными силами по «чистым» видам экономической деятельности по крупным и средним организациям*
(без организаций с численностью работников менее 15 человек)
- 09 Автомобильные дороги общего пользования
на конец года, км
- 10 Автомобильные дороги общего пользования
на конец 2021 года, км
- 11 Доля автомобильных дорог общего пользования местного значения, не отвечающих нормативным требованиям по регионам Приволжского Федерального округа
на конец 2021 года, %

* Ежемесячные данные оперативной статистики





МЕТОДОЛОГИЧЕСКИЕ ПОЛОЖЕНИЯ ПО СТАТИСТИКЕ ТРАНСПОРТА



ПЕРЕВЕЗЕНО ПАССАЖИРОВ – число пассажиров, перевезенных за определенный период времени. Данные по перевозке пассажиров приведены с учетом пассажиров, пользующихся правом бесплатного и льготного проезда.

ПАССАЖИРООБОРОТ – объем работы транспорта по перевозкам пассажиров. Единицей измерения является пассажиро-километр. Определяется суммированием произведений числа пассажиров по каждой позиции перевозки на расстояние перевозки.



ПЕРЕВЕЗЕНО ГРУЗОВ – количество грузов в тоннах, перевезенных транспортом. На автомобильном транспорте учет перевезенных грузов осуществляется по моменту прибытия.

ГРУЗООБОРОТ ТРАНСПОРТА – объем работы транспорта по перевозкам грузов. Единицей измерения является тонно-километр. Исчисляется суммированием произведений массы перевезенных грузов в тоннах на расстояние перевозки в километрах.



ПЕРЕВОЗКИ ПАССАЖИРОВ

ДЕКАБРЬ 2022 года

ЯНВАРЬ – ДЕКАБРЬ 2022 года

2748,8

109,6%

30 375,8

116,2%

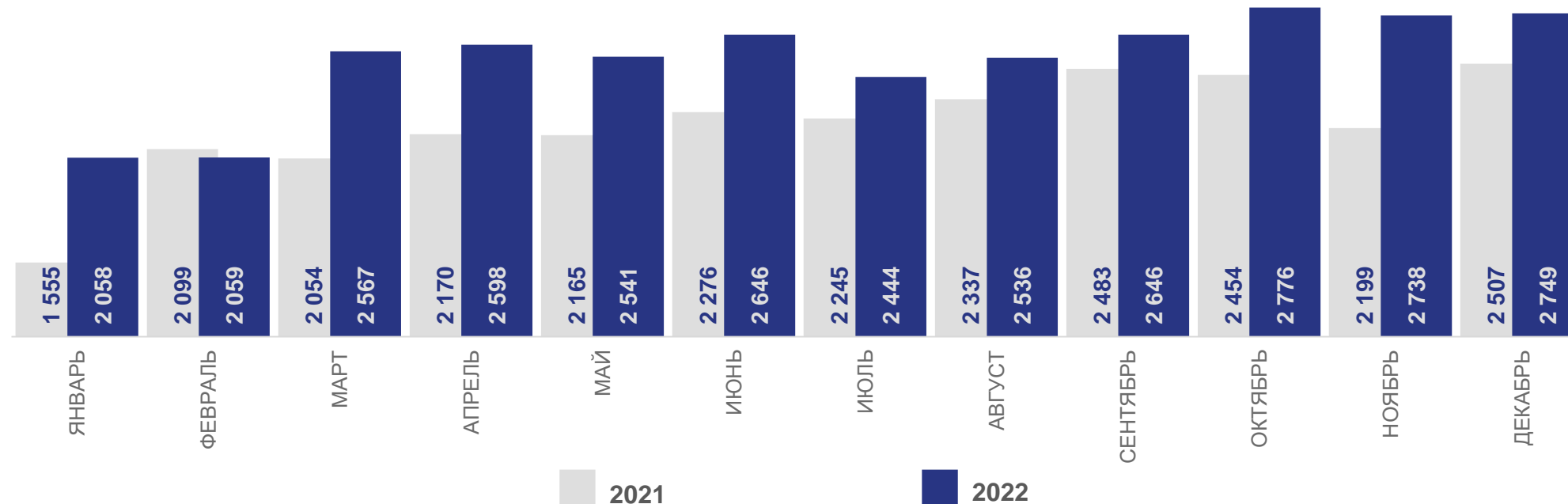
тыс. чел.

к декабрю 2021 года

тыс. чел.

к январю-декабрю
2021 года

тыс. чел.





ПАССАЖИРООБОРОТ

ДЕКАБРЬ 2022 года

46,1

млн пасс.-км

120,3%

к декабрю 2021 года

ЯНВАРЬ – ДЕКАБРЬ 2022 года

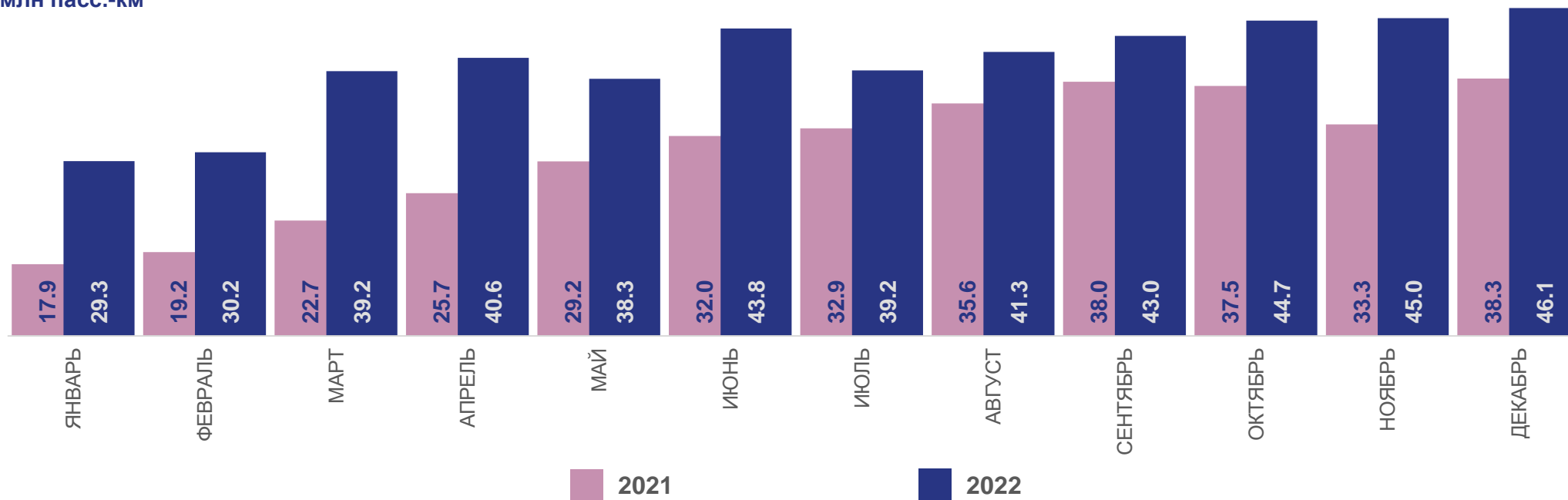
481,0

млн пасс.-км

132,7%

к январю-декабрю
2021 года

млн пасс.-км





ПЕРЕВОЗКИ ГРУЗОВ

БЕЗ СУБЪЕКТОВ МАЛОГО ПРЕДПРИНИМАТЕЛЬСТВА

ДЕКАБРЬ 2022 года

743,7

ТЫС. ТОНН

103,9%

к декабрю 2021 года

ЯНВАРЬ–ДЕКАБРЬ 2022 года

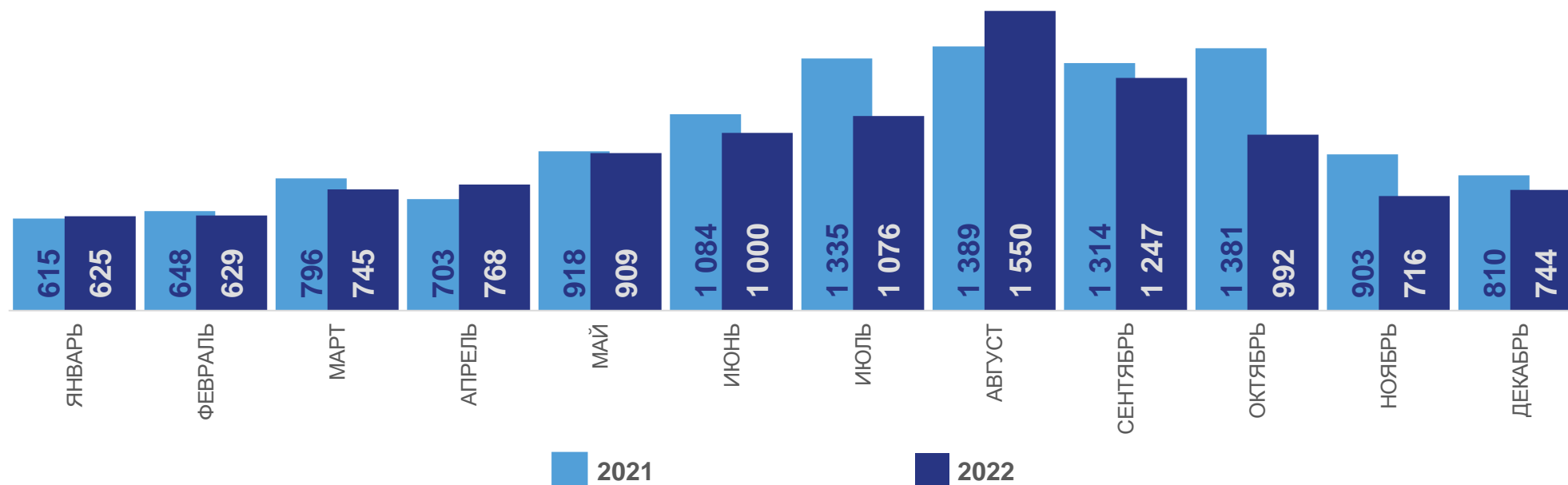
11 001,9

ТЫС. ТОНН

92,5%

к январю-декабрю
2021 года

ТЫС. ТОНН





ГРУЗОБОРОТ ТРАНСПОРТА

БЕЗ СУБЪКТОВ МАЛОГО ПРЕДПРИНИМАТЕЛЬСТВА

ДЕКАБРЬ 2022 года

188,2

МЛН Т.-КМ

89,7%

к декабрю 2021 года

ЯНВАРЬ–ДЕКАБРЬ 2022 года

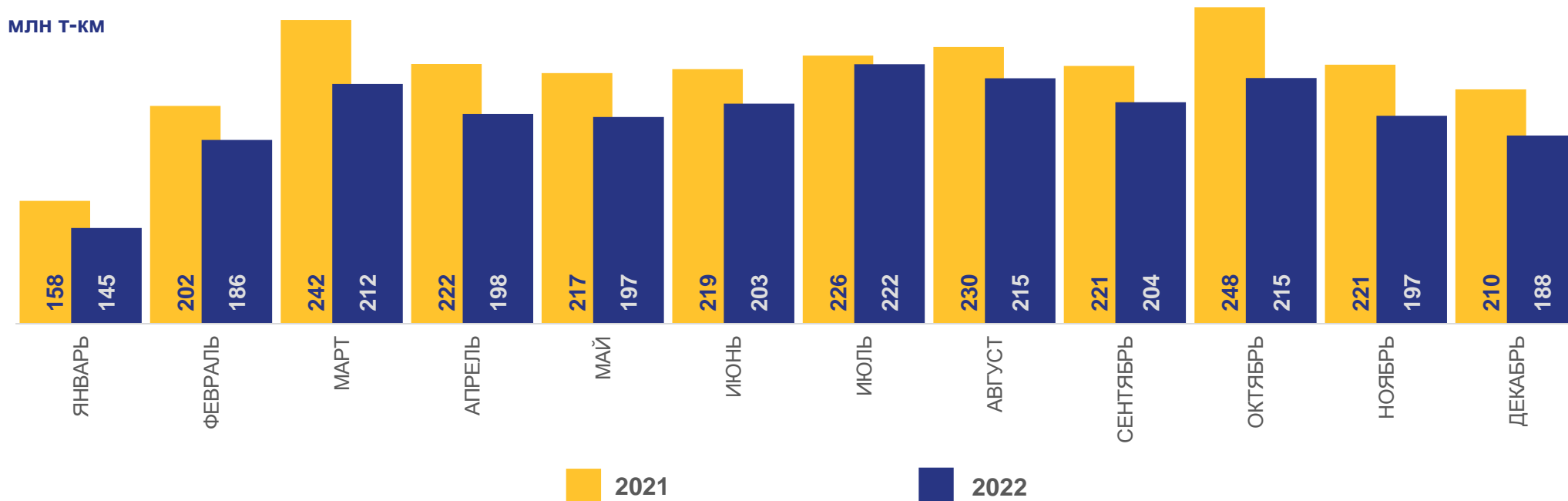
2 383,0

МЛН Т.-КМ

91,1%

к январю-декабрю 2021 года

МЛН Т.-КМ





ПЕРЕВОЗКИ ГРУЗОВ НА КОММЕРЧЕСКОЙ ОСНОВЕ

БЕЗ СУБЪЕКТОВ МАЛОГО ПРЕДПРИНИМАТЕЛЬСТВА

ДЕКАБРЬ 2022 года

333,3

ТЫС. ТОНН

81,4%

к декабрю 2021 года

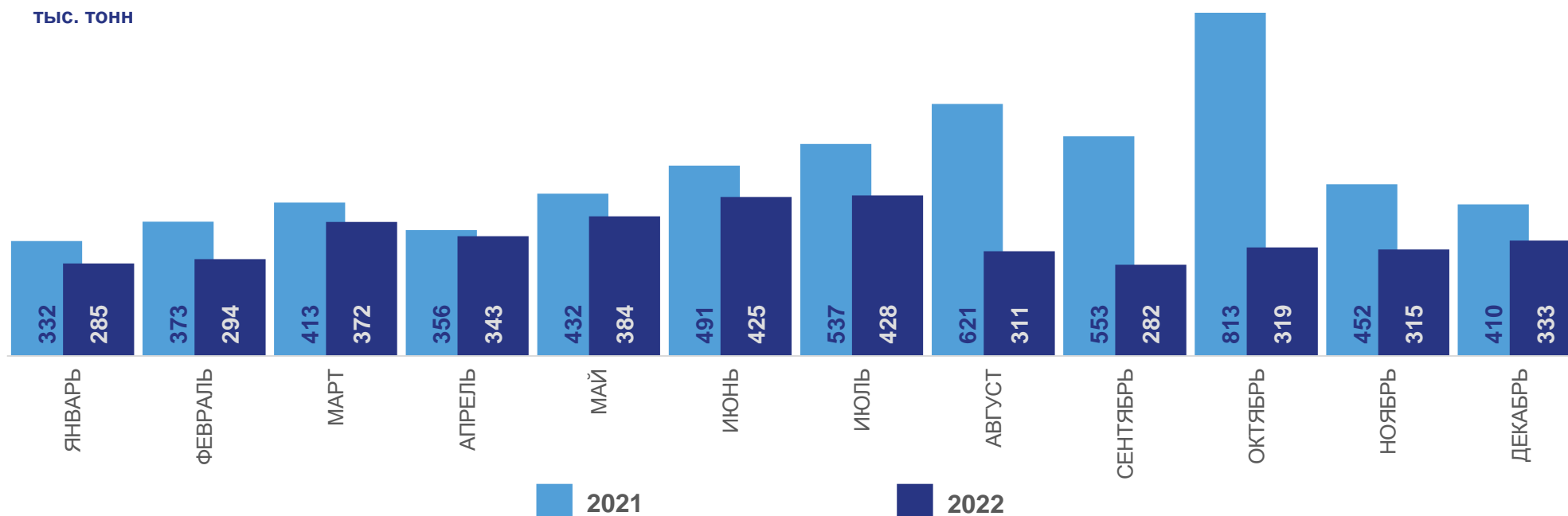
ЯНВАРЬ–ДЕКАБРЬ 2022 года

4 091,6

ТЫС. ТОНН

70,8%

к январю-декабрю 2021 года





ГРУЗОБОРОТ ТРАНСПОРТА НА КОММЕРЧЕСКОЙ ОСНОВЕ

БЕЗ СУБЪЕКТОВ МАЛОГО ПРЕДПРИНИМАТЕЛЬСТВА

ДЕКАБРЬ 2022 года

167,7

МЛН Т.-КМ

89,5%

к декабрю 2021 года

ЯНВАРЬ – ДЕКАБРЬ 2022 года

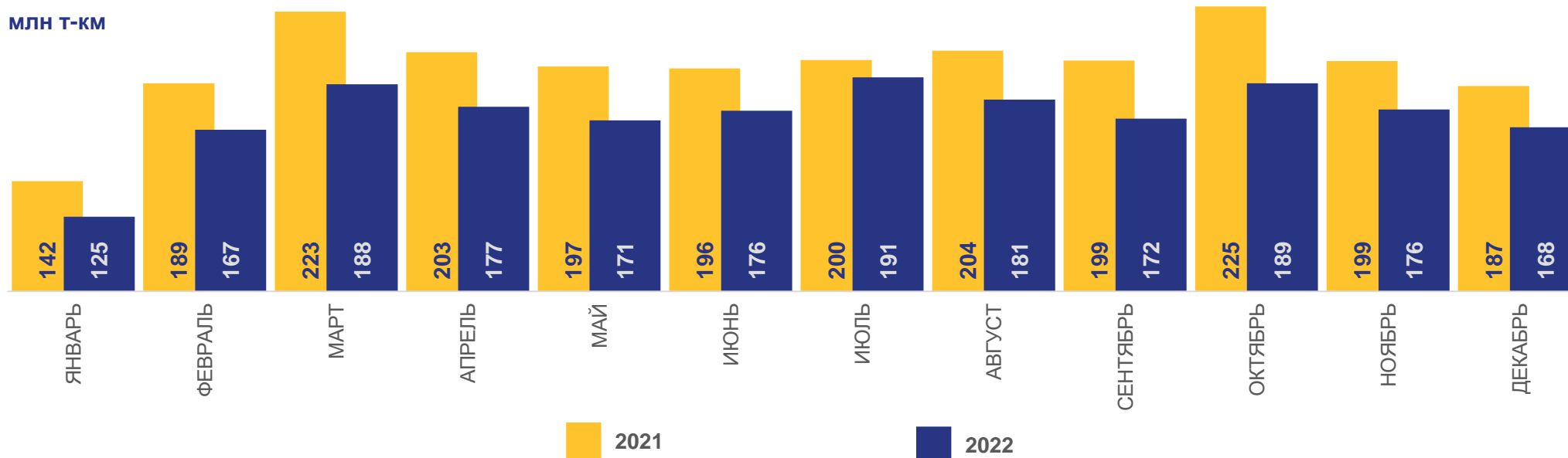
2 081,0

МЛН Т.-КМ

88,0%

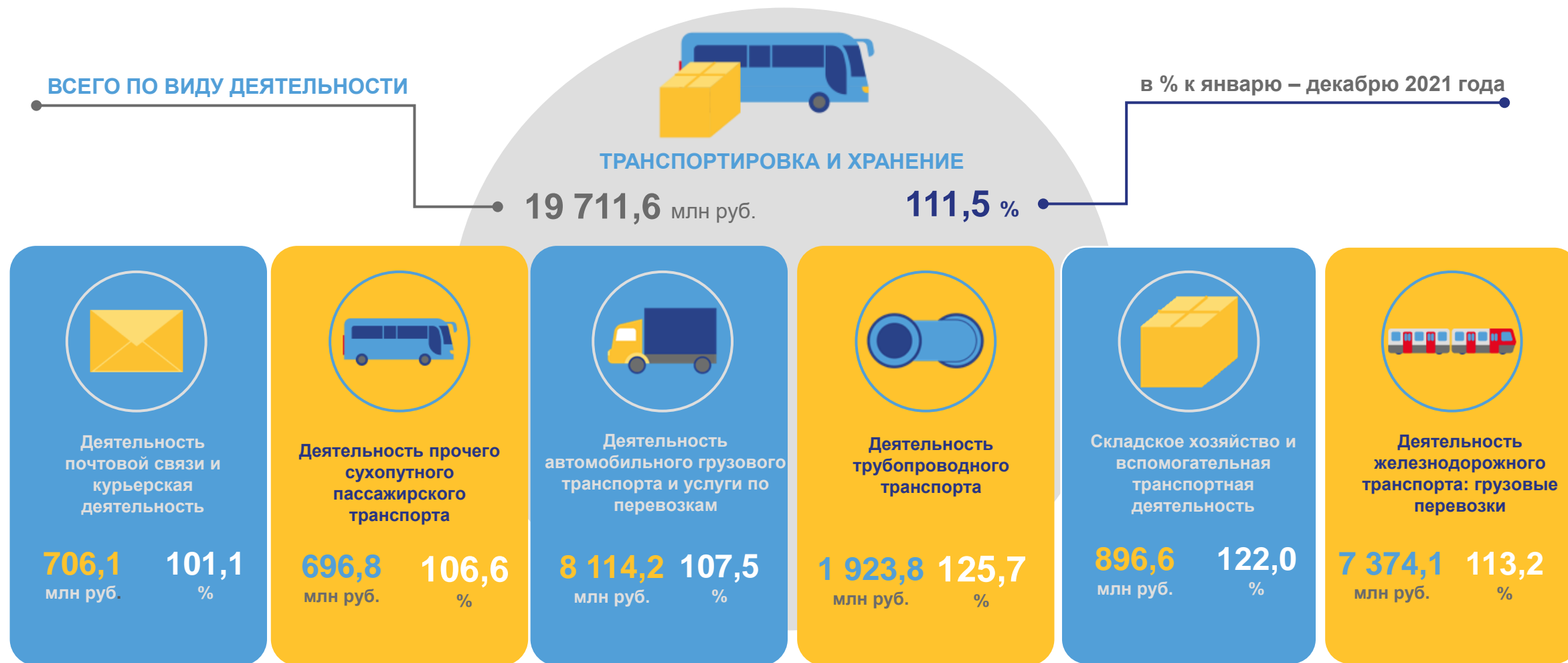
к январю-декабрю
2021 года

МЛН Т.-КМ



ОТГРУЖЕНО ТОВАРОВ СОБСТВЕННОГО ПРОИЗВОДСТВА, ВЫПОЛНЕНО РАБОТ И УСЛУГ СОБСТВЕННЫМИ СИЛАМИ ПО «ЧИСТЫМ» ВИДАМ ЭКОНОМИЧЕСКОЙ ДЕЯТЕЛЬНОСТИ ПО КРУПНЫМ И СРЕДНИМ ОРГАНИЗАЦИЯМ
(БЕЗ ОРГАНИЗАЦИЙ С ЧИСЛЕННОСТЬЮ РАБОТНИКОВ МЕНЕЕ 15 ЧЕЛ.)

январь – декабрь 2022 года





АВТОМОБИЛЬНЫЕ ДОРОГИ ОБЩЕГО ПОЛЬЗОВАНИЯ

НА КОНЕЦ ГОДА, км

13 424

2017

с твердым покрытием

56,1%

7 536 км

с усовершенствованным покрытием

82,1%

дорог с твердым покрытием
6 190 км

13 549

2018

с усовершенствованным покрытием

82,3%

дорог с твердым покрытием
6 268 км

с твердым покрытием

56,2%

7 613 км

13 649

2019

с твердым покрытием

56,7%

7 735 км

с усовершенствованным покрытием

82,7%

дорог с твердым покрытием
6 399 км

13 709

2020

с усовершенствованным покрытием

82,5%

дорог с твердым покрытием
6 496 км

с твердым покрытием

57,4 %

7 869 км

13 663

2021

с твердым покрытием

58,1%

7 939 км

с усовершенствованным покрытием

83,6%

дорог с твердым покрытием
6 635 км



АВТОМОБИЛЬНЫЕ ДОРОГИ ОБЩЕГО ПОЛЬЗОВАНИЯ

НА КОНЕЦ 2021 ГОДА, км



Плотность автомобильных дорог общего пользования с твердым покрытием

304,2 км дорог на 1000 кв.км территории

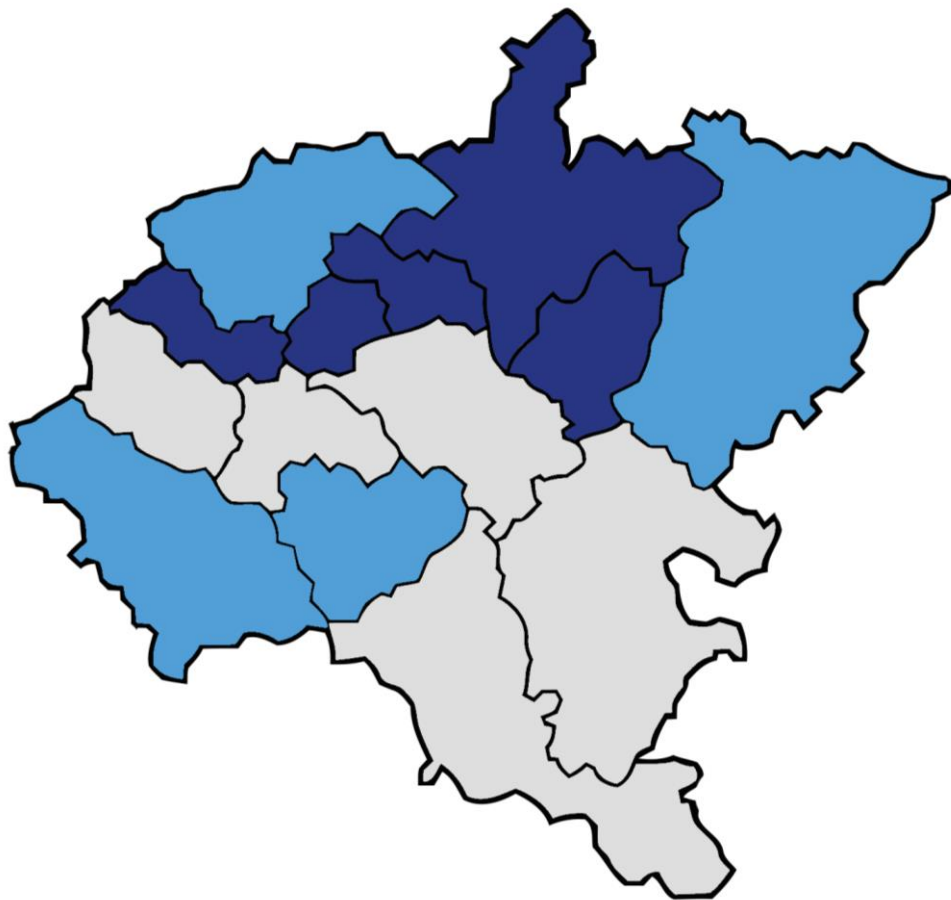
- Местного значения
- Регионального или межмуниципального значения
- Федерального значения





ДОЛЯ АВТОМОБИЛЬНЫХ ДОРОГ ОБЩЕГО ПОЛЬЗОВАНИЯ МЕСТНОГО ЗНАЧЕНИЯ, НЕ ОТВЕЧАЮЩИХ НОРМАТИВНЫМ ТРЕБОВАНИЯМ ПО РЕГИОНАМ ПРИВОЛЖСКОГО ФЕДЕРАЛЬНОГО ОКРУГА

НА КОНЕЦ 2021 ГОДА, %



● До 40 ● от 41 до 60 ● от 61

